

# CompactPRO™

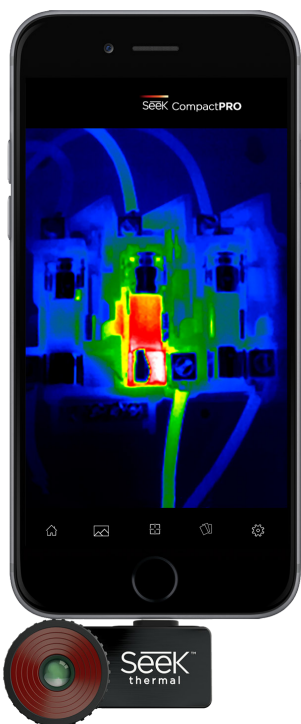
BETAALBARE WARMTEBEELDEN VOOR UW SMARTPHONE MET 320 X 240 RESOLUTIE

## BELANGRIJKSTE SPECIFICATIES CAMERA

- 320 x 240 warmtesensor
- 32° gezichtsveld
- 40 tot 330 °C temperatuurbereik
- 550 meter afstand
- Functioneert dag en nacht
- Waterbestendige, draagbare etui

Seek™  
thermal

thermal.com



CompactPRO is onze meest geavanceerde draagbare warmtebeeldcamera, speciaal ontworpen voor uw smartphone. Deze zeer goed draagbare warmtebeeldcamera, die speciaal is gemaakt voor de topmodellen van iPhone® en Android™, bevat een brede, zeer gevoelige 320x240 warmtesensor met een breed gezichtsveld van 32 graden. Met zijn verstelbare warmtebereik, niveau en emissiviteit levert de CompactPRO warmtebeelden en softwaremogelijkheden met een ongekende hoge resolutie voor deze prijs.

Ontworpen en geproduceerd in Santa Barbara, Californië in samenwerking met Global Components.

Productnaam:	Seek CompactPRO
Beschikbaarheidsdatum:	Juni 2016
Producttype:	Warmtebeeldcamera Gemaakt voor smartphones
Seek CompactPRO Gemaakt voor iPhone:	UPC: 855753005488 Onderdeelnummer: LQ-EAAX
Seek CompactPRO Gemaakt voor Android:	UPC: 855753005501 Onderdeelnummer: UQ-EAAX
Exportregels:	Onderworpen aan de Amerikaanse EAR-exportregels.

Een enkele eenheid	
Inbegrepen in de doos:	<ul style="list-style-type: none"><li>• Seek CompactPRO</li><li>• Waterbestendige draagbare etui</li></ul>
Afmetingen apparaat (H x B x D)	2,5 x 4,5 x 2,5 cm
Gewicht apparaat:	14 gram
Afmetingen doos (H x B x D)	18 x 9,5 x 4,5 cm
Gewicht doos:	235 gram
Verzendverpakking	
Inbegrepen in de verzendverpakking	80 stuks
Afmetingen verzendverpakking	51 x 38 x 41 cm
Gewicht verzendverpakking	20,5 kg

## BELANGRIJKSTE EIGENSCHAPPEN

### Warmtesensor met hoge resolutie

320 x 240 warmtesensor voor de helderste en meest gevoelige beelden

### Verstelbare emissiviteit & volledig radiometrisch

Kalibratie voor reflecterende oppervlakken of achtergronden als nauwkeurigheid belangrijk is

### Breed 32° gezichtsveld

Probleemloze scans van grote ruimten, om potentiële gevaren in seconden te identificeren

### Focusbare lens voor snelle identificatie

Richten en scherpstellen van 15 cm tot 550 meter voor het scherpste beeld

### Gebruikt het vermogen en de display van uw smartphone

Intuïtieve, gratis mobiele app verkrijgbaar op Google Play en in de iTunes App Store

### Waterbestendige, beschermende etui

Komt met een eigen waterbestendige etui om de elementen te weerstaan

## VOORDELEN EN TOEPASSINGEN

### Aansluiting en onmiddellijke detectie

Gemakkelijk te transporteren en eenvoudig te gebruiken zakformaat

### Meer thermische details, daar waar u ze het hardst nodig hebt

Dankzij de niveau- en bereikregelingen kunt u precies die details isoleren en opnemen die ertoe doen

### Nauwkeurige inspectie van mechanische en elektrische apparatuur

Razendsnelle diagnose en beoordeling van de probleembron

### Veilige controle van risicovolle omgevingen

Evaluatie van potentieel gevaarlijke situaties vanaf een veilige afstand

### Het tijdstip van de dag remt u niet af

Veilige inspectie van elke bouwplaats, bij daglicht of in totale duisternis

### Eenvoudig documenteren en delen

Beelden en video's van industriële inspecties, voor accurate documentatie

## TECHNISCHE SAMENVATTING

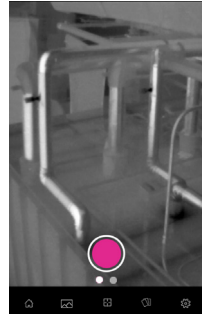
SPECIFICATIES	OMSCHRIJVING
Warmtesensor	320 x 240 (>76,000 pixels)
Detectieafstand	550 meter
Gezichtsveld	32° gezichtsveld
Temperatuurbereik	-40 °C tot 330 °C
Beelden per seconde	>15 Hz FastFrame
Focus	Verstelbare focus
Lensmateriaal	Chalcogenide
Microbolometer	Vanadiumoxide
Thermal Sensitivity	< 75 mK
Spectraal bereik	7,5 - 14 microns
Gebruikersinterface	Gratis mobiele app van Seek Thermal
Weergaveschaal temperatuur	Fahrenheit, Celsius, of Kelvin
Kleurenpaletten	9 opties
Opslagmedia	Directe opslag op smartphone
Batterij	Aangestuurd door smartphone. Verbruik tot 280 mW
Compatibiliteit met telefoons	Topmodellen van iPhone® en Android™
	Ondersteuning en gebruikershandleidingen vindt u op <a href="http://support.thermal.com">support.thermal.com</a>

## MOBIELE APP

Met de gratis app van Seek Thermal kunt u uw ervaringen, beelden en video's rechtstreeks aanpassen op uw smartphone, waarna u ze even simpel deelt. Bij de eerste configuratie moet u het product via de app registreren.

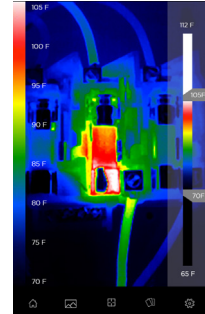


## GEBRUIKERSINTERFACE



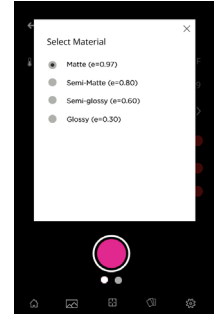
### FOTO & VIDEO

Opnemen en delen van warmtefoto's en -video's



### BEREIK & NIVEAU

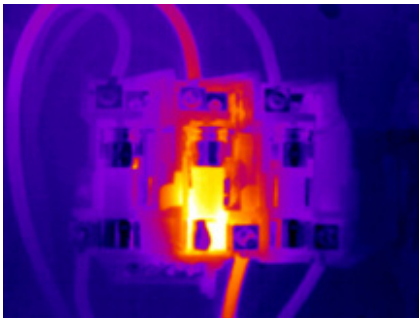
Isolatie en opname van de thermische details die ertoe doen



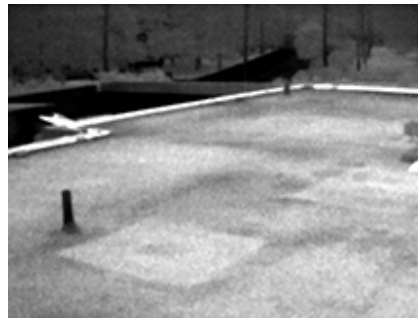
### EMISSIVITEIT

Kalibratie voor reflecterende oppervlakken of achtergronden als nauwkeurigheid belangrijk is

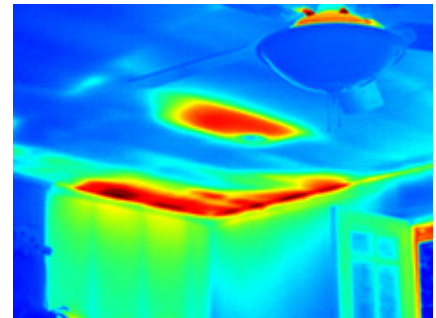
## THERMISCHE TOEPASSINGEN



ELEKTRISCHE INSPECTIE



VOCHTDETECTIE



CONTROLE HVAC-EFFICIËNTIE

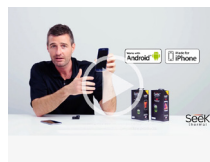
## CO-MARKETINGONDERSTEUNING



AANTREKKELIJKE POP



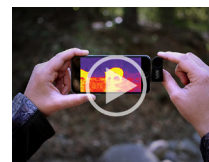
PRODUCTVIDEO'S



INSTRUCTIEVIDEO'S



WARMTEFOTOGRAFIE



TRAININGMATERIALEN



GETUIGENISSEN

## Meer informatie op [thermal.com](http://thermal.com)

111 Castilian Drive, Santa Barbara, CA 93117 VS

Seek Thermal ontwerpt en fabriceert hoogwaardige warmtebeeldproducten en centrale platforms voor warmtegevoelige ivd-datatoepassingen, bestemd voor consumenten en bedrijven. Vanuit het hoofdkantoor in Santa Barbara, Californië, het mondiale centrum van warmtebeeldinnovatie, produceert het bedrijf revolutionaire kernen voor warmtebeeldcamera's waarmee een heel assortiment producten voor thuis, op het werk en de vrije tijd wordt verkregen. Ga voor meer informatie naar [thermal.com](http://thermal.com) en volg #seekthermal op Instagram en @seekthermal op Twitter.