

Leest u deze instructies a.u.b. aandachtig door, om zo het optimale resultaat met uw nieuwe Calorex ontvochtiger te behalen.

TECHNISCHE GEBRUIKERSHANDLEIDING DH15/TTW15AX

SD426350 Iss 6

INHOUD

1.0 GEBRUIKERS- EN VEILIGHEIDSINSTRUCTIES	2
2.0 CAPACITEITSGRAFIEKEN & TECHNISCHE SPECIFICATIES	5
3.0 AFMETINGEN MACHINE	6
4.0 AANSLUITSCHEMA'S	7
5.0 SCHEMA KOELSYSTEEM	10
6.0 ONDERDELENLIJST	11
7.0 HYGROSTAAT KIT	15

SECTIE 1

1.0 GEBRUIKERS- EN VEILIGHEIDSINSTRUCTIES VOOR WANDONTVOCHTIGERS

1.1. GEZONDHEID- EN VEILIGHEIDSWAARSCHUWING

Omdat deze ontvochtiger is voorzien van elektrische en roterende componenten, mag **ALLEEN** gekwalificeerd personeel werkzaamheden aan deze ontvochtiger uitvoeren.

1.2 INSTALLATIE

- a). Haal de machine uit de verpakking en neem de wandmontage beugel eruit.
- b). Bevestig deze beugel aan de muur. Zorg ervoor dat de beugel waterpas hangt.
- c). Verwijder de omkasting van de machine.
- d). Hang de machine aan de muurbeugel.
- e). De elektrische voeding moet voldoen aan de specificaties zoals vermeld op het typeplaatje. Houd hierbij speciaal rekening met de EEG regelgeving op het vlak van elektrische installaties in vochtige ruimtes.
- f). De elektrische voeding moet aangesloten worden op het aansluitblok, dat bevestigd is op de steun van de compressor. Bruin/rood op de fase, blauw/zwart op de nul en aarde op de aardaansluiting.
- g). Sluit de condenswaterafvoer aan en zorg voor een geleidelijke afloop van deze leiding.
- h). Stel de knop van de hygrostaat in op het "drier" punt.
- i). Controleer of de aarde aansluiting goed aangesloten is en plaats de omkasting.
- j). TTW model. Bevestig de roosters en plaats het meegeleverde filter. (TTW = machine voor muurdoorvoering).

1.3 WERKING

- a). De machine start automatisch op.
- b). Het rode "main" lampje geeft aan, dat er spanning aanwezig is.

1.4 ONDERHOUD

- a). Zorg er altijd voor, dat de in- en uitlaatroosters vrij en schoon gehouden worden.
- b). Machine schoonmaken met een vochtige doek.

1.5 DE MACHINE WERKT HELEMAAL NIET

CONTROLEER HET VOLGENDE:

- a). Is de voeding ingeschakeld.
- b). Is de zekering in orde.
- c). Controleer of het filter schoon is en de lucht in- en uitlaat vrij zijn.
- d). Controleer of de hygrostaatknoop volledig tegen de wijzers van de klok in is gedraaid (drier).
- e). Na het doorlopen van de hiervoor omschreven stappen 30 min. wachten, start de machine dan nog niet, bel dan uw leverancier voor service.

1.6 ALLEEN DE VENTILATOR DRAAIT

CONTROLEER HET VOLGENDE:

- a). Controleer of het filter schoon is en de lucht in- en uitlaat vrij zijn.
- b). Als de machine niet na 30 minuten opstart, bel dan uw leverancier voor service.

1.7 WATER LEKKAGE UIT DE ONDERZIJDE VAN DE UNIT

CONTROLEER HET VOLGENDE:

- a). Controleer of de condenswaterafvoer niet geblokkeerd is en de leiding op voldoende afschot ligt.
- b). Controleer of de unit horizontaal en verticaal waterpas hangt.
- c). Controleer of de wateropvangbak schoon is.

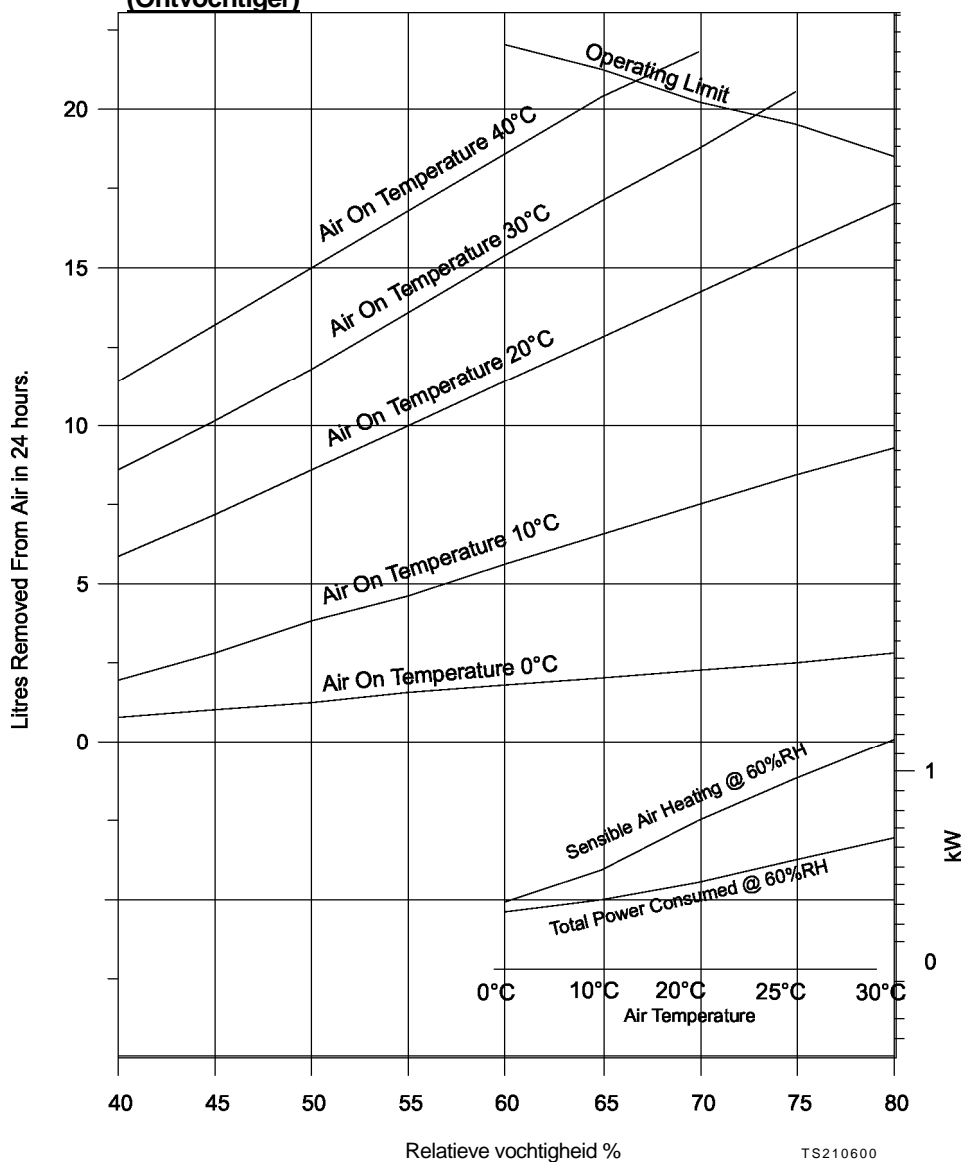
Doorloop altijd deze controlelijst voor u contact opneemt voor service.

SECTIE 2 CAPACITEITSGRAFIEK & TECHNISCHE SPECIFICATIES

CAPACITEITSGRAFIEK

DH 15 AX

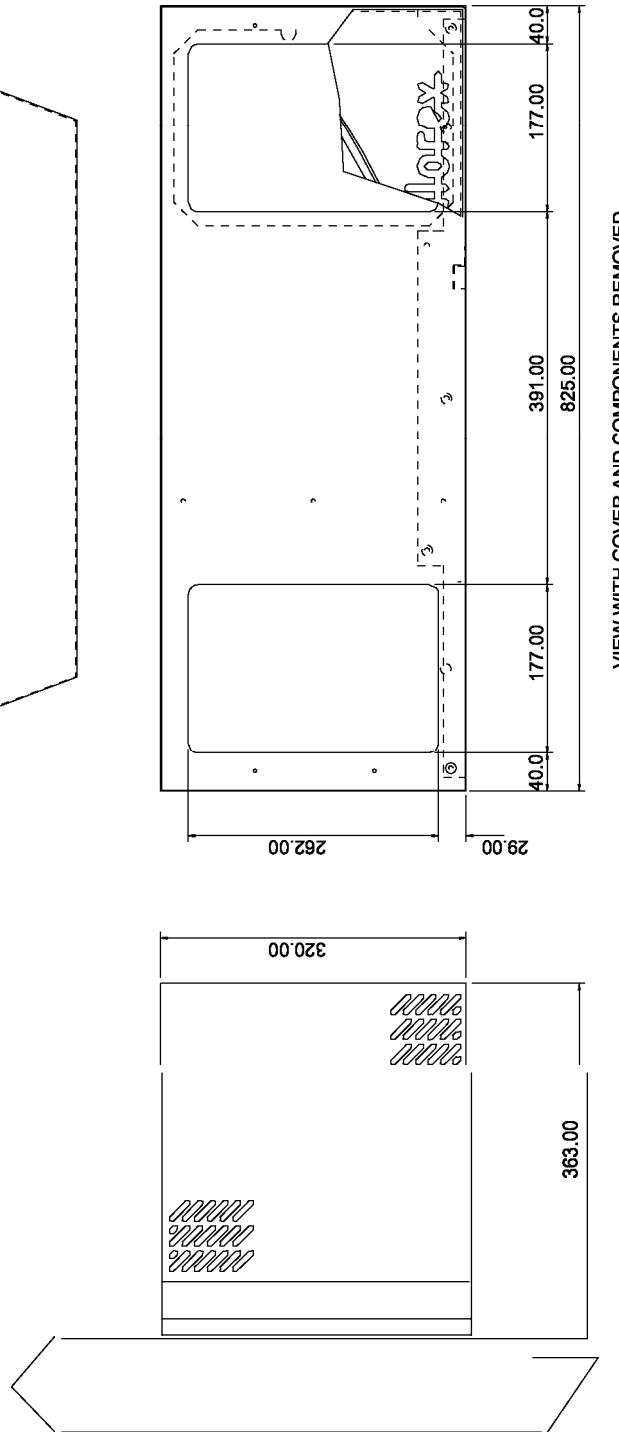
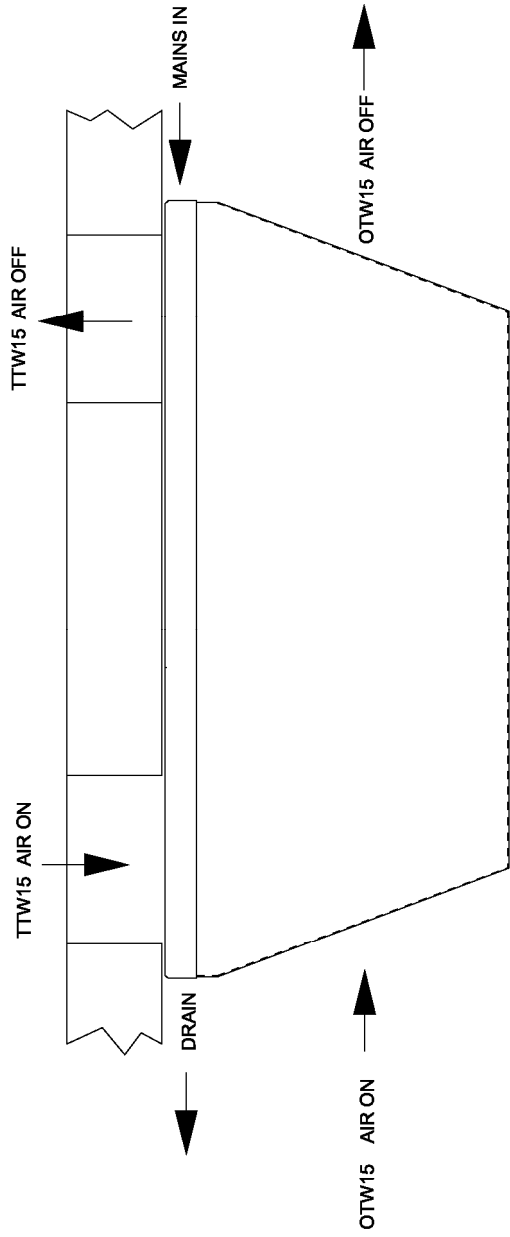
(Ontvochtiger)



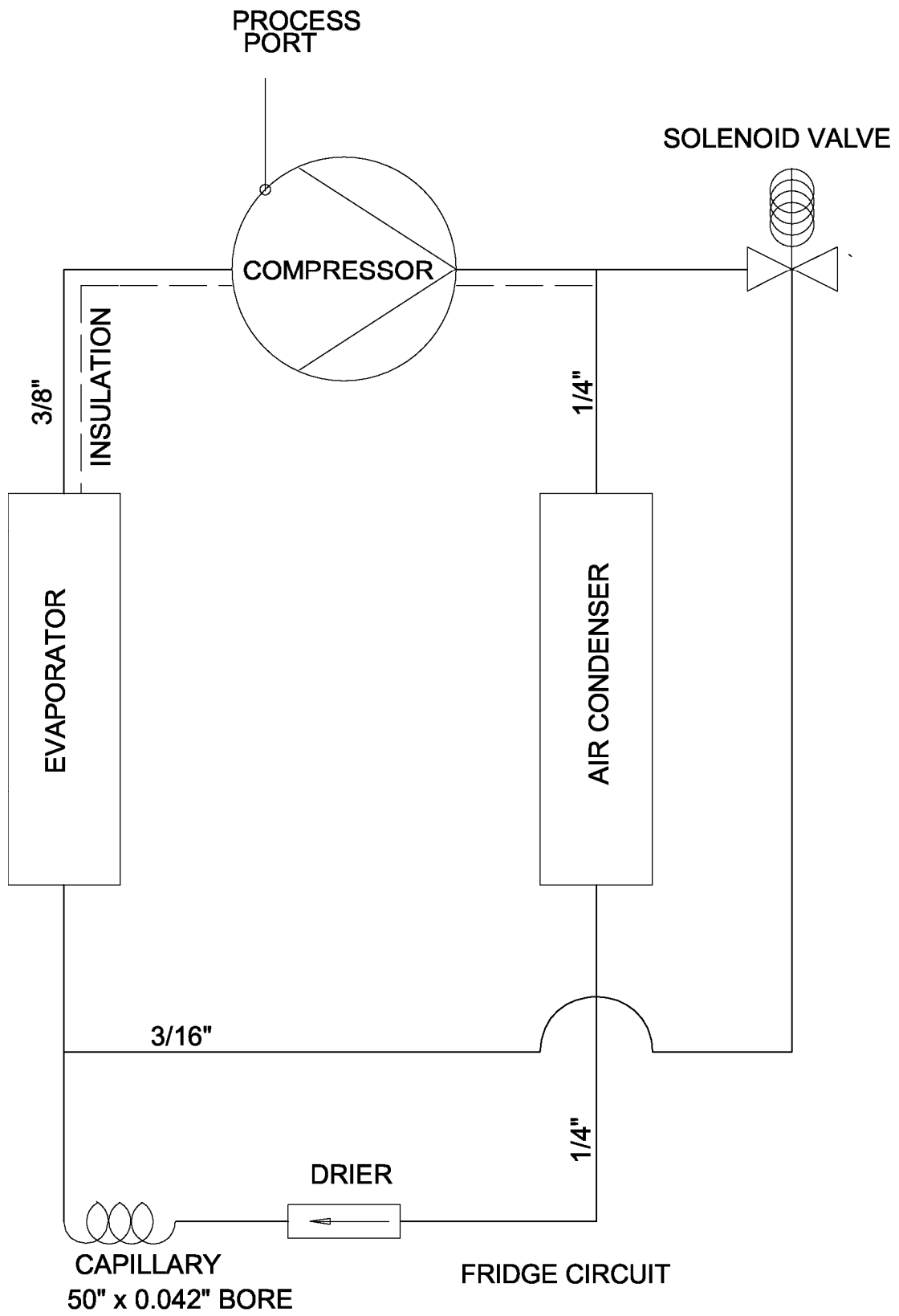
SPECIFICATIES.	EENHEID	DH15AX 230V
Elektrische gegevens:		
Aanbevolen zekering	A	10
Gem. opgenomen vermogen	W	430
Max.opgenomen vermogen	W	650
Max. fluctuatie in voltage	%	-10/+15
Luchtverplaatsing	m ³ /u	225
Geluidsniveau @ 1m	dbA	53
Afmetingen:		
Hoogte	mm	320
Breedte	mm	825
Diepte	mm	363
Gewicht	kg	33

SECTIE 3 AFMETINGEN MACHINE

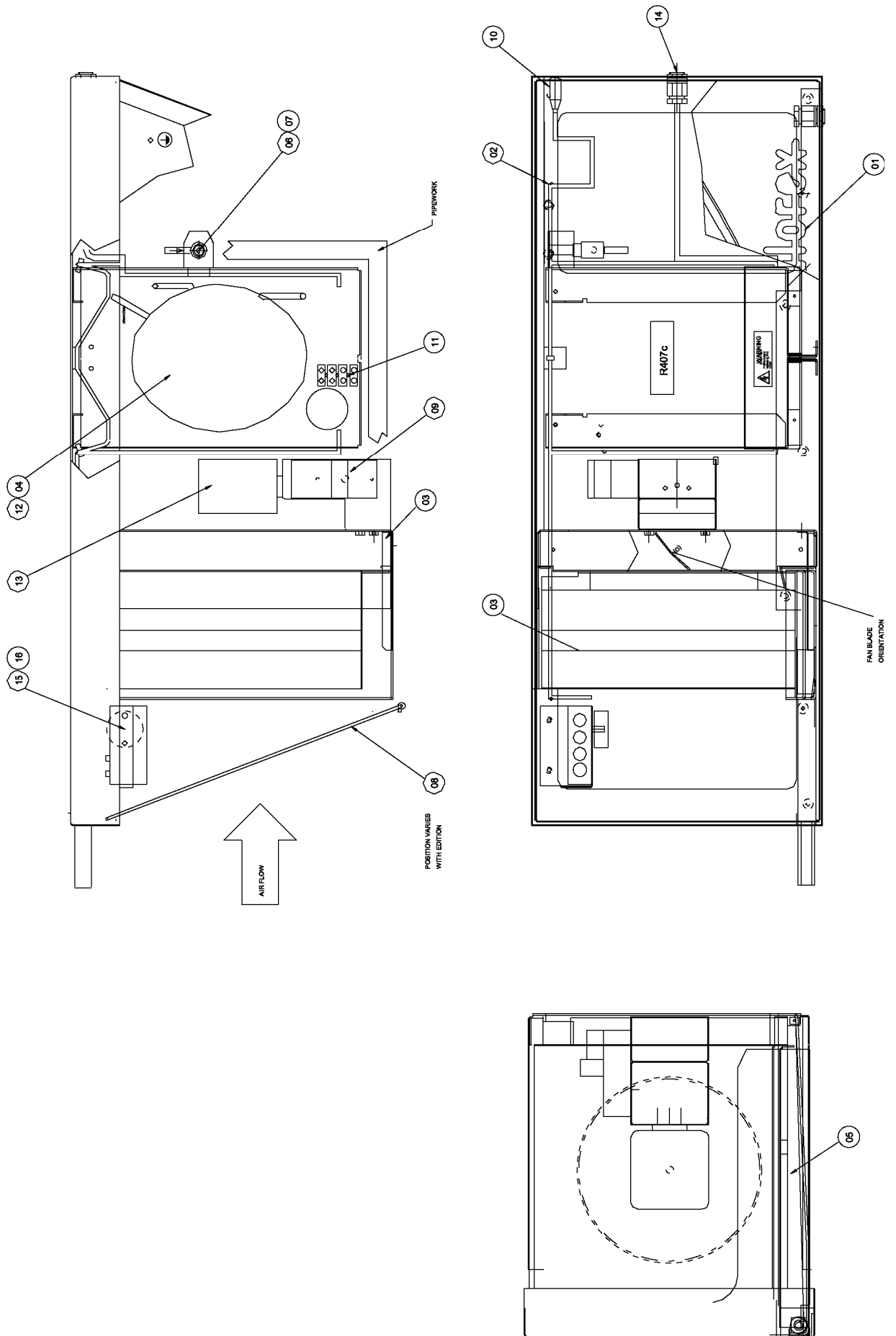
3.1 DH15AX Ontvochtiger



SECTIE 5 SCHEMA KOELSYSTEEM



SECTION 6 CONT
SECTIE 6.0 DH15AX ONTVOCHTIGER



**SECTIE 6.0 DH15AX ONTVOCHTIGER
ONDERDELENLIJST**

01	SD456901	OMKASTING DH15AX	1	st.
	SD456902	OMKASTING TTW15AX	1	st.
02	SD457903	BEKABELINGSSET DH/TTW15AX	1	st.
03	SD423601	VERDAMPER/CONDENSOR BLOK	1	st.
04	SD423751	COMPRESSOR	1	st.
05	SD457501	WATEROPVANGBAK DH/TTW15AX	1	st.
06	SD146151	ONTDOOIKLEP	1	st.
07	SD146250	SPOEL ONTDOOIKLEP	1	st.
08	SD264652	FILTER 350 X 288 DH15	1	st.
	SD462350	FILTER AANGEPAST VOOR TTW15AX	1	st.
09	SD145802	ONTDOOITHERMOSTAAT	1	st.
10	SD159850	LAMPJE, ROOD 230V	1	st.
11	SA072850	AANSLUITBLOK 4 PUNTS	1	st.
12	SP182554	KOELGAS R407c	0.34	kg
13	SD424350	VENTILATORMOTOR EN BLAD	1	st.
14	SD314410	AANSLUITKABEL (GEEN STEKKER)	1	st.
15	SD062350	HUMIDISTAAT	1	st.
16	SD041450	HYGROSTAAT	1	st.
17	SD462450	INSTALLATIEKAART	1	st.